



InVivoScribe Technologies

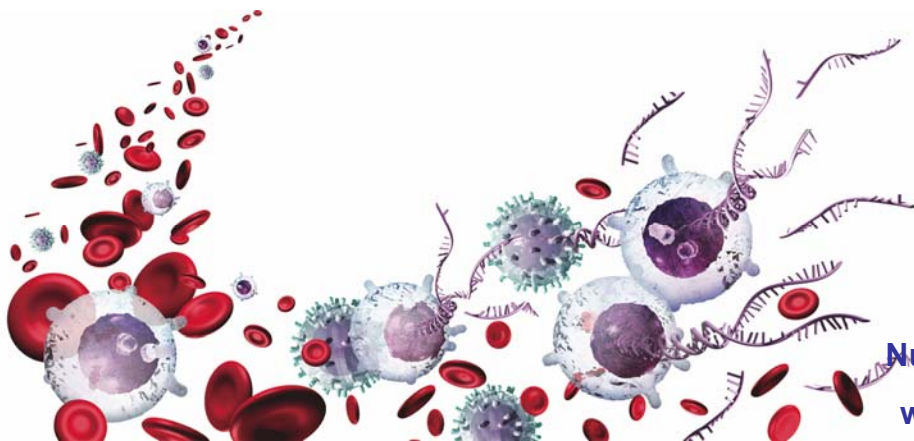
www.invivoscribe.com

Identiclone™ Assay

*la linea di prodotti certificati **CE***

e validati dal

BIOMED-2 Concerted Action Group



Distribuito da



Numero verde: 800 26 46 46

www.valterocchiena.com

L'accordo tra Invivoscribe e il BIOMED-2 Concerted Action Group

In luglio 2004 Invivoscribe ha stretto un "world wide licensing agreement" con il BIOMED-2 Concerted Action Group per la commercializzazione dei prodotti per lo studio dei riarrangiamenti dei geni delle immunoglobuline, del T cell receptor e delle traslocazioni geniche per BCL1-JH e BCL2-JH. Tutti gli assay BIOMED-2 sono stati testati e validati da trial clinici eseguiti in differenti centri e i risultati sono stati oggetto della pubblicazione:

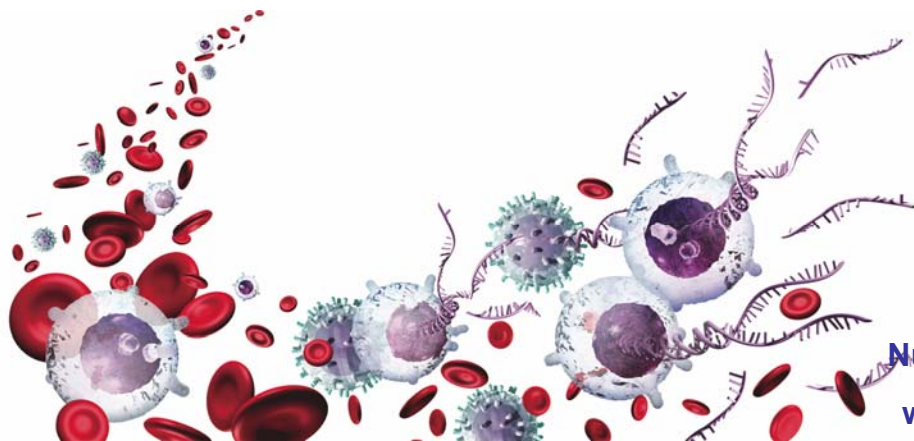
'Design and standardization of PCR primers and protocols for detection of clonal immunoglobulin and T-cell receptor gene recombination's in suspect lymphoproliferations'

Leukemia 2003, vol. 17 pag. 2257-2317.

RICHIEDI LA TUA COPIA TELEFONANDO IN SEDE O VIA E-MAIL ALL'INDIRIZZO: vo@valterocchiena.com.

Nel corso del 2006 tutti gli Assay BIOMED-2 denominati come linea **IDENTICLONE™ Assay** sono stati certificati **CE**

Dal 2004 la Valter Occhiena s.r.l. è il distributore esclusivo per l'Italia dei prodotti di INVIVOSCRIBE



Distribuito da

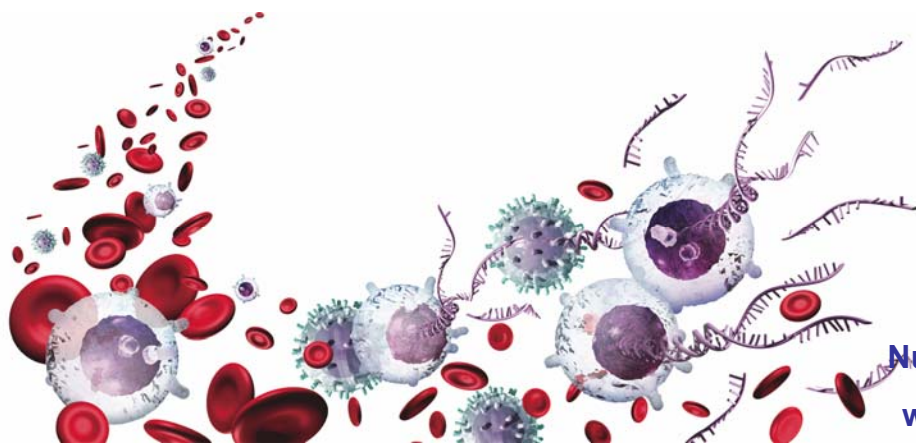


Numero verde: 800 26 46 46

www.valterocchiena.com

Il lavoro compiuto dal BIOMED-2 Concerted Action Group

- Sono stati stabiliti primers e protocolli di multiplex PCR per la rilevazione delle ricombinazioni clonali dei geni per le immunoglobuline, per il T-cell receptor e per le principali traslocazioni in sospette malattie linfoproliferative
- E' stata valutata l'applicabilità dei protocolli e dei primers standardizzati per studi di clonalità in varie categorie di malattie linfoidi classificati secondo la classificazione WHO.
- A questo studio hanno partecipato 47 Istituti di 7 paesi Europei
- Sono stati standardizzati protocolli che fanno uso dello stesso programma di thermocycler per lo studio di differenti BIOMED-2 Assays.



Distribuito da



Numero verde: 800 26 46 46

www.valterocchiena.com

Gli IdentiClone™ Assays BIOMED-2

**Sospetto di malattia
linfoproliferativa B**

IdentiClone™ IGH Gene Clonality Assay

IdentiClone™ IGK Gene Clonality Assay

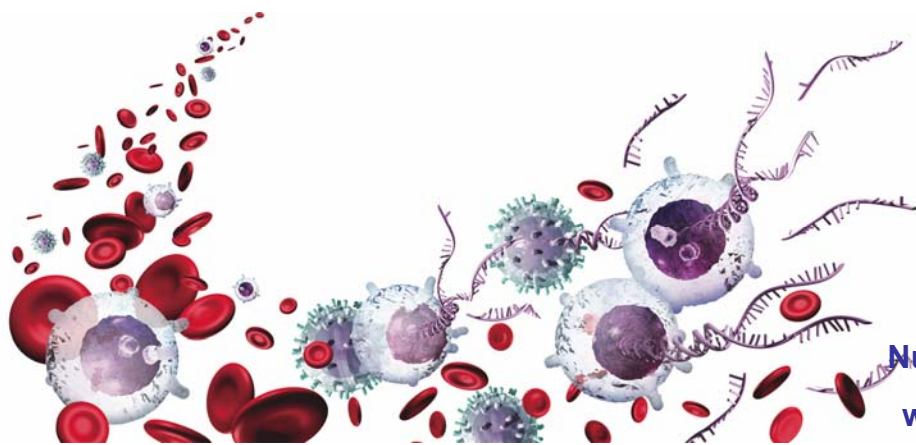
IdentiClone™ IGL Gene Clonality Assay

**Sospetto di
MCL**

IdentiClone™ BCL1 t(11;14) Translocation Assay

**Sospetto di
FCL**

IdentiClone™ BCL2 t(14;18) Translocation Assay



Distribuito da



Numero verde: 800 26 46 46

www.valterocchiena.com

Gli IdentiClone™ Assays BIOMED-2

**Sospetto di malattia linfoproliferativa
a cellule T**

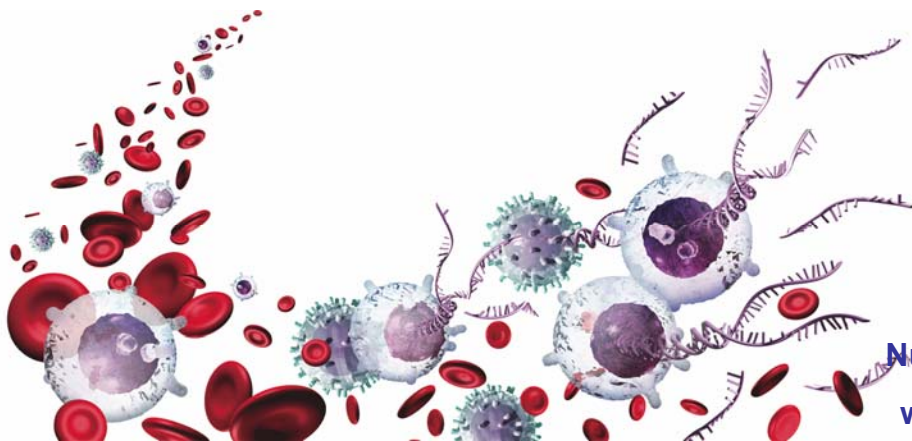
Sospetto TCR $\alpha\beta$ + o TCR neg.

TCRB Gene clonality assay

Sospetto di TCR $\gamma\delta$ + o cellule T immature

TCRG Gene clonality assay

TCRD Gene clonality assay



Distribuito da



Numero verde: 800 26 46 46

www.valterocchiena.com

I sistemi di rilevazione

Gli Assays BIOMED-2 sono disponibili per i seguenti sistemi di rilevazione:

- **su Gel**

- ✓ Agarose TBE Gels
- ✓ Polyacrylamide TBE Gels
- ✓ Hetroduplex Analysis

- **rilevazione in fluorescenza su strumenti**

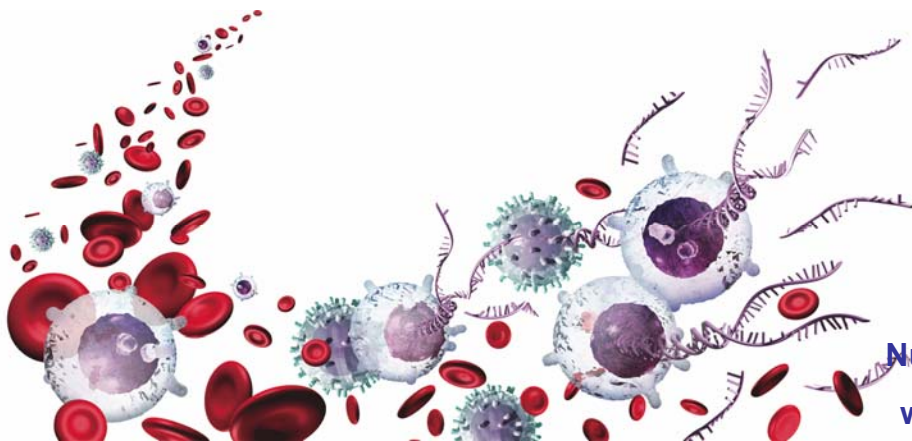
ABI

- ✓ 310 Genetic Analyzer (1-capillary)
- ✓ 3100 Avant Genetic Analyzer (4-capillaries)
- ✓ 3100 Genetic Analyzer (16-capillaries)
- ✓ 3130 Genetic Analyzer (4-capillaries)
- ✓ 3130XL Genetic Analyzer (16-capillaries)

Beckman Coulter CEQ or NsD Capillary Electrophoresis Instruments

- ✓ Vidiera NsD Nucleic Sample Detection
- ✓ CEQ 8000 series Genetic Analysis System

- **Cy5.0 Fluorescence Detection**



Distribuito da



Numero verde: 800 26 46 46

www.valterocchiena.com

Identiclone™ Assay: componenti e confezionamenti

Sono disponibili i seguenti confezionamenti:

- Gli Assay da 33 reazioni
- I MegaKit da 330 reazioni

I kit contengono:

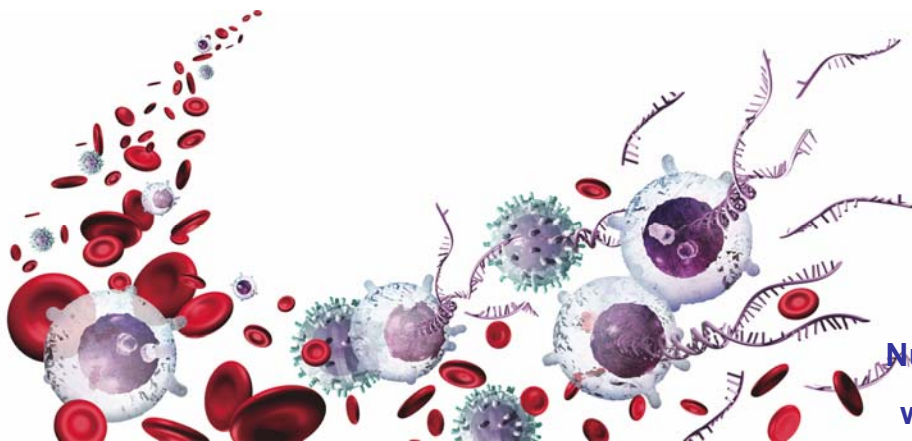
Il controllo clonale di DNA (1x100µl Assay; 5x100µl MegaKit)

Il controllo policlonale di DNA (1x100µl Assay; 5x100µl MegaKit)

Le master mixes (1x1500µl Assay; 10x1500µl MegaKit)

Le master mixes sono costituite dalle coppie di primers e da tutti i reagenti per la PCR (nucleotidi, Mg, Buffer) ad eccezione della Taq polimerasi (NON INCLUSA)

Ciascun componente dei kit è acquistabile anche separatamente indicando il codice scritto accanto a ciascun reagente presente sul catalogo Invivoscribe.



Distribuito da



Numero verde: 800 26 46 46

www.valterocchiena.com

I Controlli

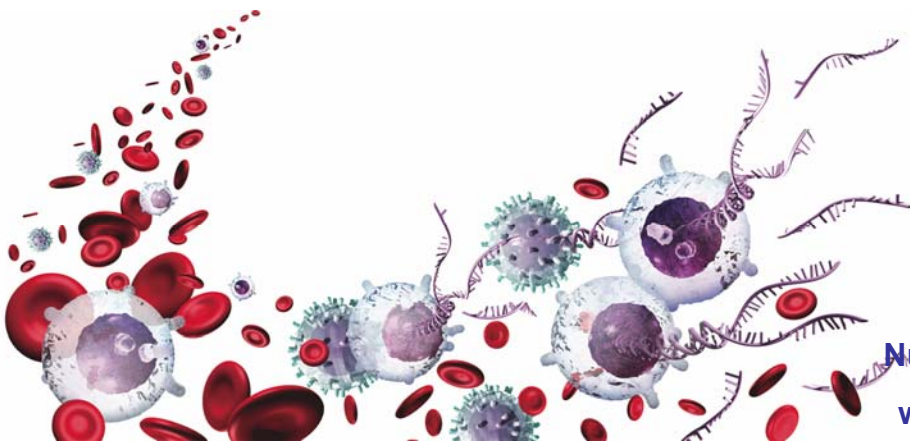
DNA di controllo

- ✓ policlonale
- ✓ monoclonale
 - da linee cellulari – controlli positivi
 - diluizioni scalari (da 100% -1%)

RNA di controllo

- ✓ Controlli positivi e negativi per le traslocazioni cromosomiche
- ✓ clonale

*I DNA e gli RNA di controllo sono disponibili sia singoli sia nelle confezioni **Proficiency Panels & Sensitivity Panels***



Distribuito da



Numero verde: 800 26 46 46

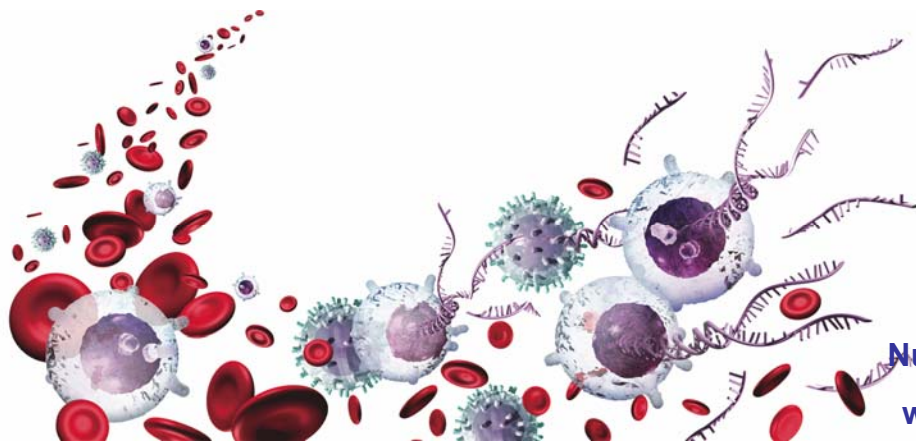
www.valterocchiena.com

I Proficiency Panels BIOMED-2 contengono:

- ✓ Un controllo policlonale
 - ✓ Serie di 2 o più controlli di DNA di controllo positivi ciascuno in differenti diluizioni.
- (Per IGH, IGK, IGL, TCRB, TCRD, TCRG, BCL1, BCL2)

I Sensitivity Panels contengono:

- ✓ DNA
 - Pannello di 6 diluizioni scalari (100%, 30%, 20%, 10%, 5%, 1%) di DNA di controllo positivo per riarrangiamenti genici, traslocazioni cromosomiche e mutazioni geniche
- ✓ RNA
 - Pannello di 7 diluizioni scalari 10^{-1} , 10^{-2} , 10^{-3} , 10^{-4} , 10^{-5} , & 10^{-6}



Distribuito da



Numero verde: 800 26 46 46

www.valterocchiena.com

IdentiClone™ IGH Gene Clonality Assay

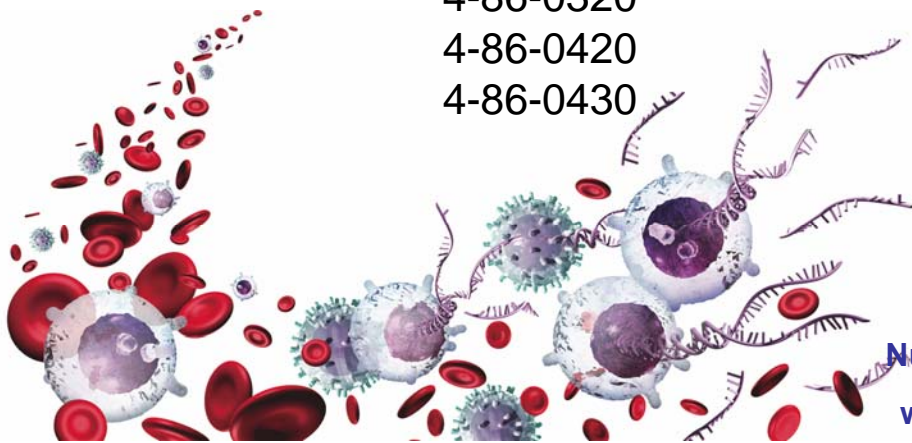
- **Confezionamenti e codice prodotto**

Rilevazione	Assay	MegaKit
Gel	9-101-0020	9-101-0040
ABI	9-101-0021	9-101-0041
Beckman Coulter	9-101-0022	9-101-0042

- **Controlli disponibili**

Proficiency Panel 4-101-0020

Sensitivity Panel 4-86-0020
4-86-0030
4-86-0290
4-86-0070
4-86-0100
4-86-0130
4-86-0190
4-86-0230
4-86-0240
4-86-0250
4-86-0280
4-86-0290
4-86-0300
4-86-0310
4-86-0320
4-86-0420
4-86-0430



Distribuito da



Numero verde: 800 26 46 46

www.valterocchiena.com

IdentiClone™ IGK Gene Clonality Assay

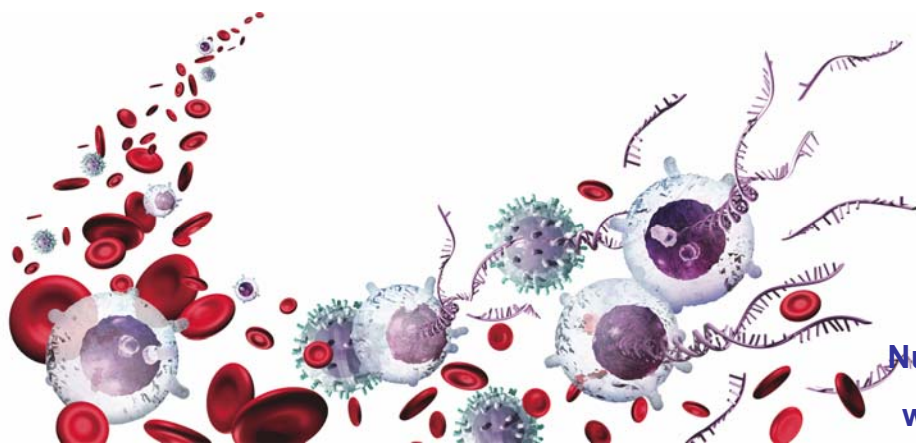
- **Confezionamenti e codice prodotto**

Rilevazione	Assay	MegaKit
Gel	9-102-0020	9-102-0030
ABI	9-102-0021	9-102-0031
Beckman Coulter	9-102-0022	9-102-0032

- **Controlli disponibili**

Proficiency Panel 4-102-0020

Sensitivity Panel
4-86-0070
4-86-0100
4-86-0130
4-86-0190
4-86-0240
4-86-0250
4-86-0280
4-86-0290
4-86-0300
4-86-0310



Distribuito da



Numero verde: 800 26 46 46

www.valterocchiena.com

IdentiClone™ IGL Gene Clonality Assay

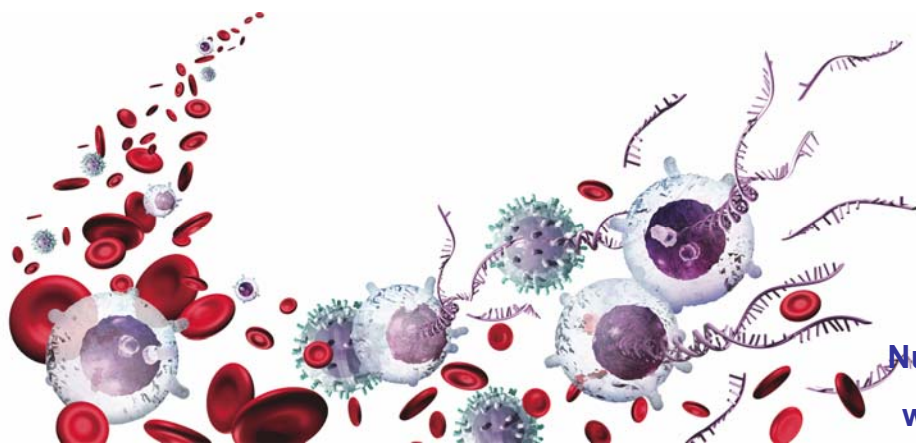
- **Confezionamenti e codice prodotto**

Rilevazione	Assay	MegaKit
Gel	9-103-0010	9-103-0020
ABI	9-103-0011	9-103-0021
Beckman Coulter	9-103-0012	9-103-0022

- **Controlli disponibili**

Proficiency Panel 4-103-0010

Sensitivity Panel
4-86-0070
4-86-0100
4-86-0130
4-86-0290



Distribuito da



Numero verde: 800 26 46 46

www.valterocchiena.com

IdentiClone™ TCRB Gene Clonality Assay

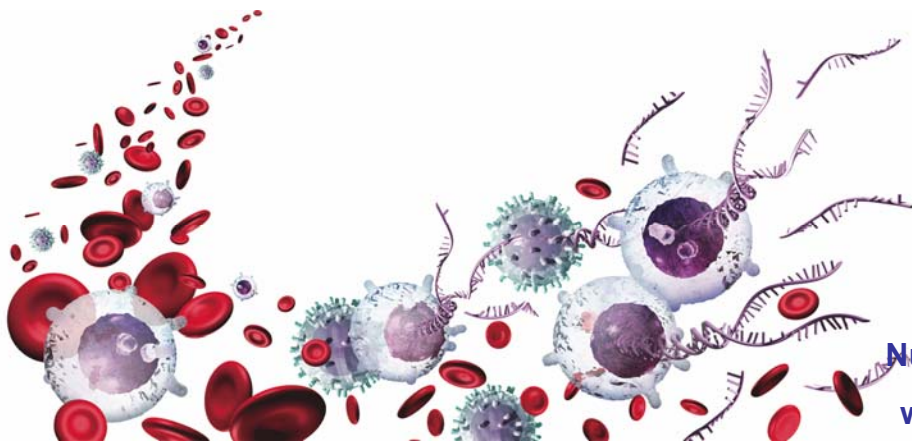
- **Confezionamenti e codice prodotto**

Rilevazione	Assay	MegaKit
Gel	9-205-0010	9-205-0020
ABI	9-205-0011	9-205-0021
Beckman Coulter	9-205-0012	9-205-0022

- **Controlli disponibili**

Proficiency Panel 4-205-0010

Sensitivity Panel
4-86-0040
4-86-0050
4-86-0060
4-86-0080
4-86-0090
4-86-0140
4-86-0160
4-86-0210
4-86-0220
4-86-0260



Distribuito da



Numero verde: 800 26 46 46

www.valterocchiena.com

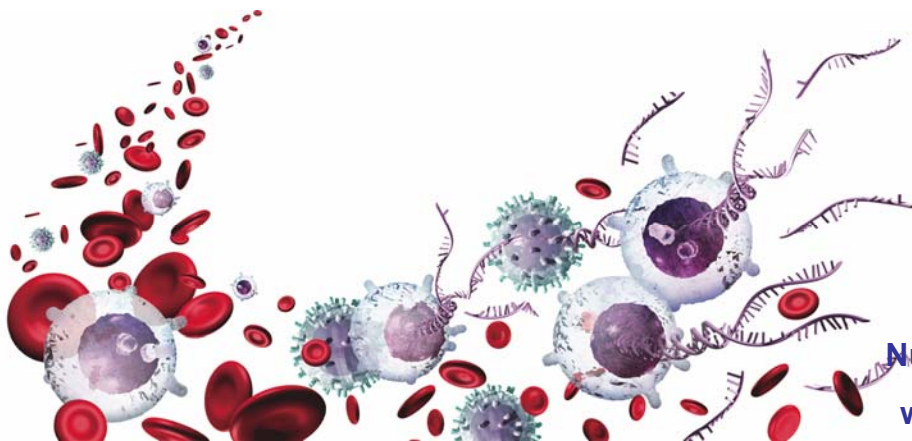
IdentiClone™ TCRD Gene Clonality Assay

- **Confezionamenti e codice prodotto**

Rilevazione	Assay	MegaKit
Gel	9-206-0010	9-206-0020
ABI	9-206-0011	9-206-0021
Beckman Coulter	9-206-0012	9-206-0022

- **Controlli disponibili**

Proficiency Panel	4-206-0010
Sensitivity Panel	4-86-0140
	4-86-0180
	4-86-0210
	4-86-0330



Distribuito da



Numero verde: 800 26 46 46

www.valterocchiena.com

IdentiClone™ TCRG Gene Clonality Assay

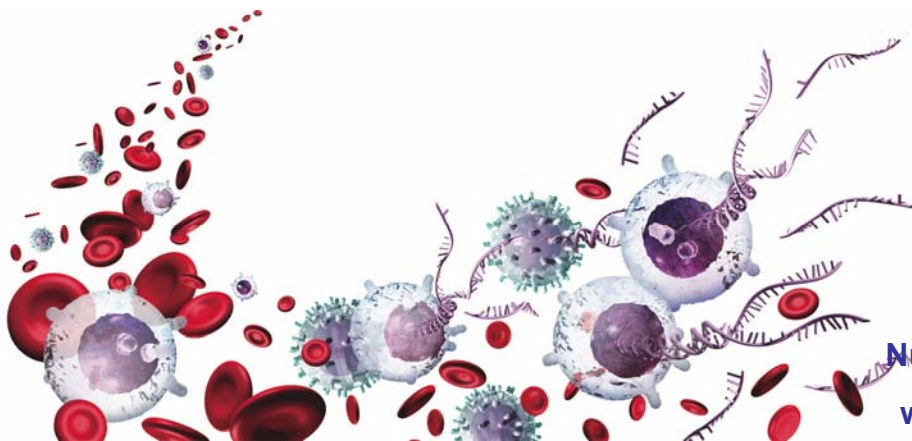
- **Confezionamenti e codice prodotto**

Rilevazione	Assay	MegaKit
Gel	9-207-0020	9-207-0040
ABI	9-207-0021	9-207-0041
Beckman Coulter	9-207-0022	9-207-0042

- **Controlli disponibili**

Proficiency Panel 4-207-0010

Sensitivity Panel
4-86-0040
4-86-0050
4-86-0060
4-86-0080
4-86-0090
4-86-0140
4-86-0160
4-86-0210
4-86-0220
4-86-0260



Distribuito da



Numero verde: 800 26 46 46

www.valterocchiena.com

IdentiClone™ BCL1-JH Translocation Assay

- **Confezionamenti e codice prodotto**

Rilevazione	Assay	MegaKit
Gel	9-308-0010	9-308-0020

- **Controlli disponibili**

Proficiency Panel	4-308-0010
Sensitivity Panel	4-86-0100

IdentiClone™ BCL2-JH Translocation Assay

- **Confezionamenti e codice prodotto**

Rilevazione	Assay	MegaKit
Gel	9-309-0020	9-309-0040

- **Controlli disponibili**

Proficiency Panel	4-309-0020
--------------------------	------------

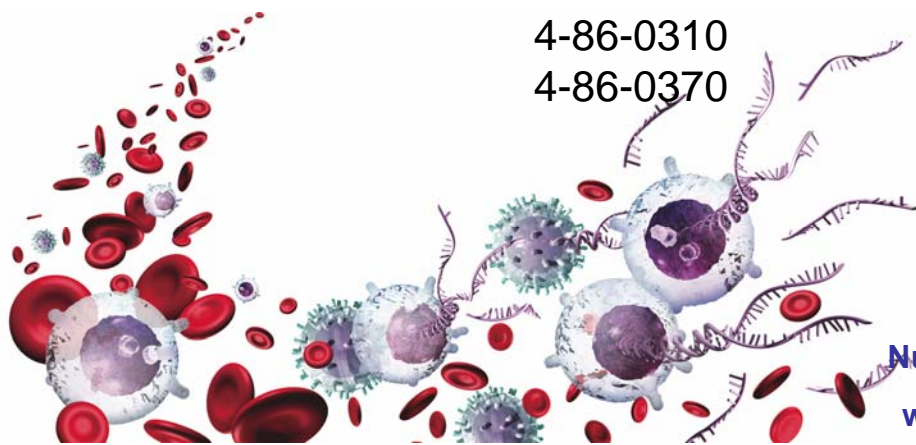
Sensitivity Panel	4-86-0010
	4-86-0070
	4-86-0280
	4-86-0300
	4-86-0310
	4-86-0370

Distribuito da



Numero verde: 800 26 46 46

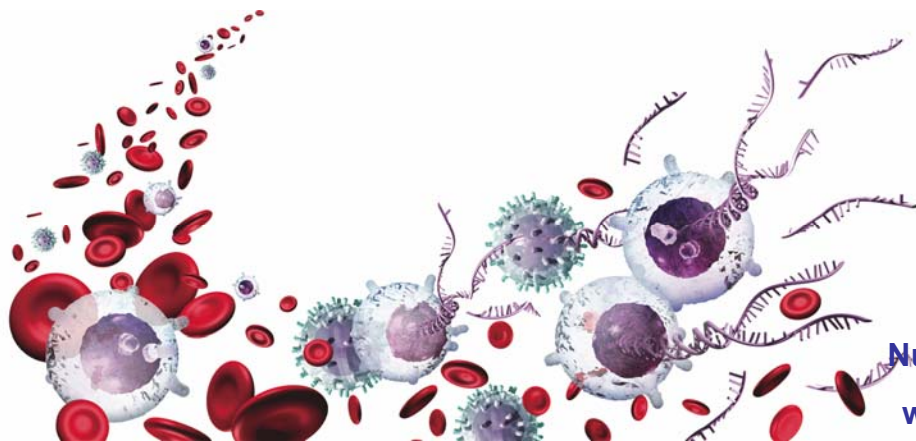
www.valterocchiena.com



Gli altri prodotti Invivoscribe non CE

- **BCR/ABL t(9;22) Translocation Assay**
 - CML, ALL
- **PML/RAR t(15;17) Translocation Assay**
 - APL
- **FLT3 Mutation Assays** **PRODOTTO ESCLUSIVO!!!**
- **IGH Somatic Hypermutation Assay**
 - LLC, SLL

Anche per questi prodotti sono disponibili le confezioni da 33 o da 330 tests nei diversi sistemi di rilevazione, i proficiency panels e i sensitivity panels.



Distribuito da



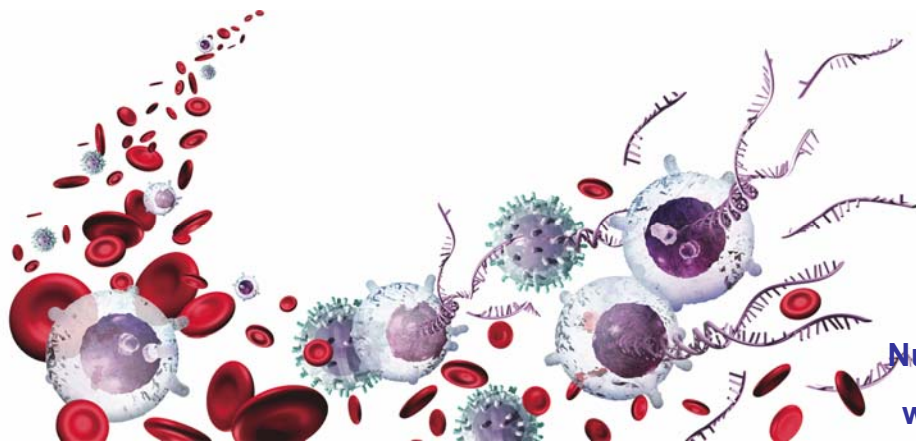
Numero verde: 800 26 46 46

www.valterocchiena.com

Le pubblicazioni

- **Leukemia 2003; 17: 2257-2317**
 - ✓ 'Design and standardization of PCR primers and protocols for detection of clonal immunoglobulin and T-cell receptor gene recombination's in suspect lymphoproliferations'
- **Journal of Molecular Diagnostics, Vol. 7, No. 4, October 2005**
 - ✓ BIOMED-2 multiplex Immunoglobulin/T-Cell Receptor Polymerase Chain Reaction Protocols Can Reliably Replace Southern Blot Analysis in Routine Clonality Diagnostics
- **Leukemia 2006; 20: 178-179**
 - ✓ Validation of immunoglobulin gene rearrangement detection by PCR using commercially BIOMED-2 primers.

**RICHIEDI LA TUA COPIA TELEFONANDO IN SEDE
O VIA E-MAIL ALL'INDIRIZZO: vo@valterocchiena.com**



Distribuito da



Numero verde: 800 26 46 46

www.valterocchiena.com

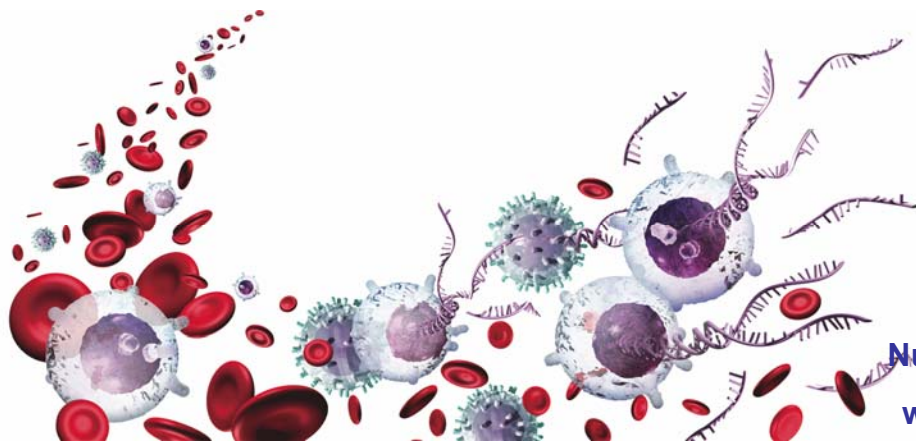
Per ogni Vostra richiesta:

chiama il numero verde

800-26 46 46

o scrivi a

vo@valterocchiena.com

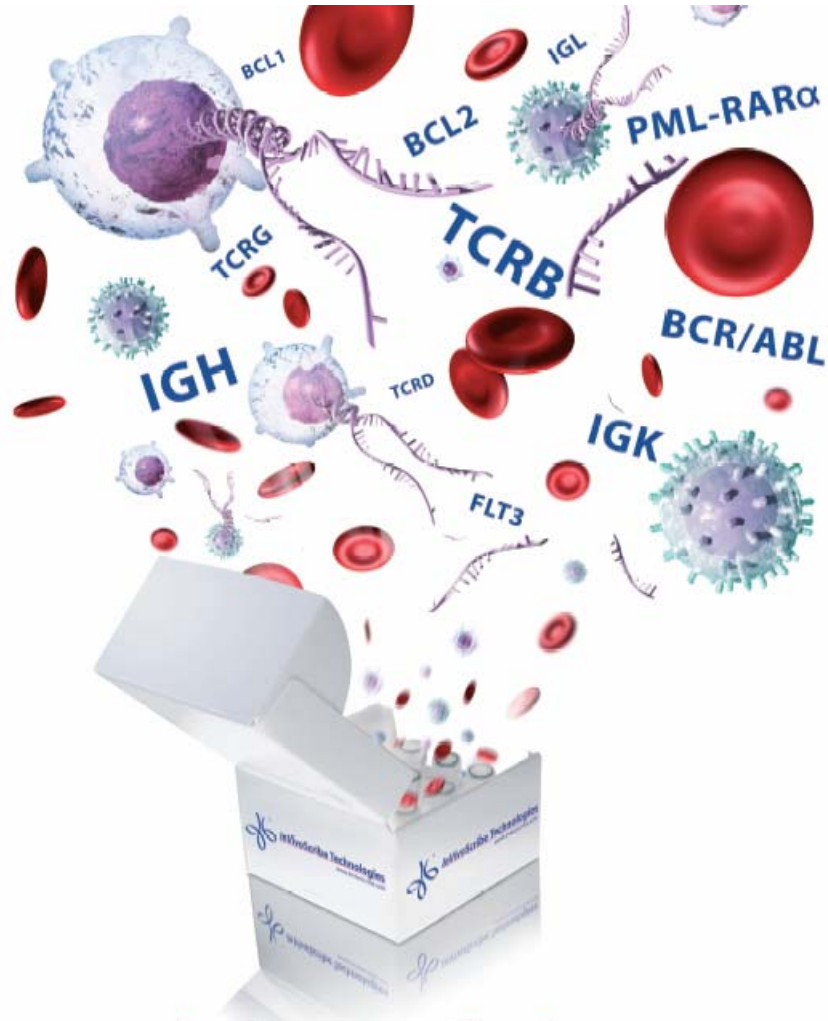


Distribuito da



Numero verde: 800 26 46 46

www.valterocchiena.com

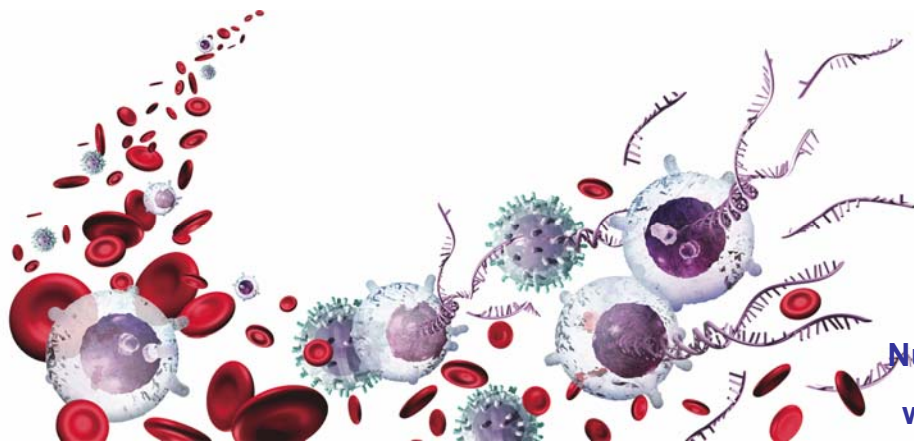


Just open the box...

to identify and monitor leukemias and lymphomas
Unravel molecular hematopathology testing with our ready to use, standardized assays

www.invivoscribe.com

 **InVivoScribe Technologies**
The World Leader in Molecular Hematopathology Testing



Distribuito da



Numero verde: 800 26 46 46

www.valterocchiena.com